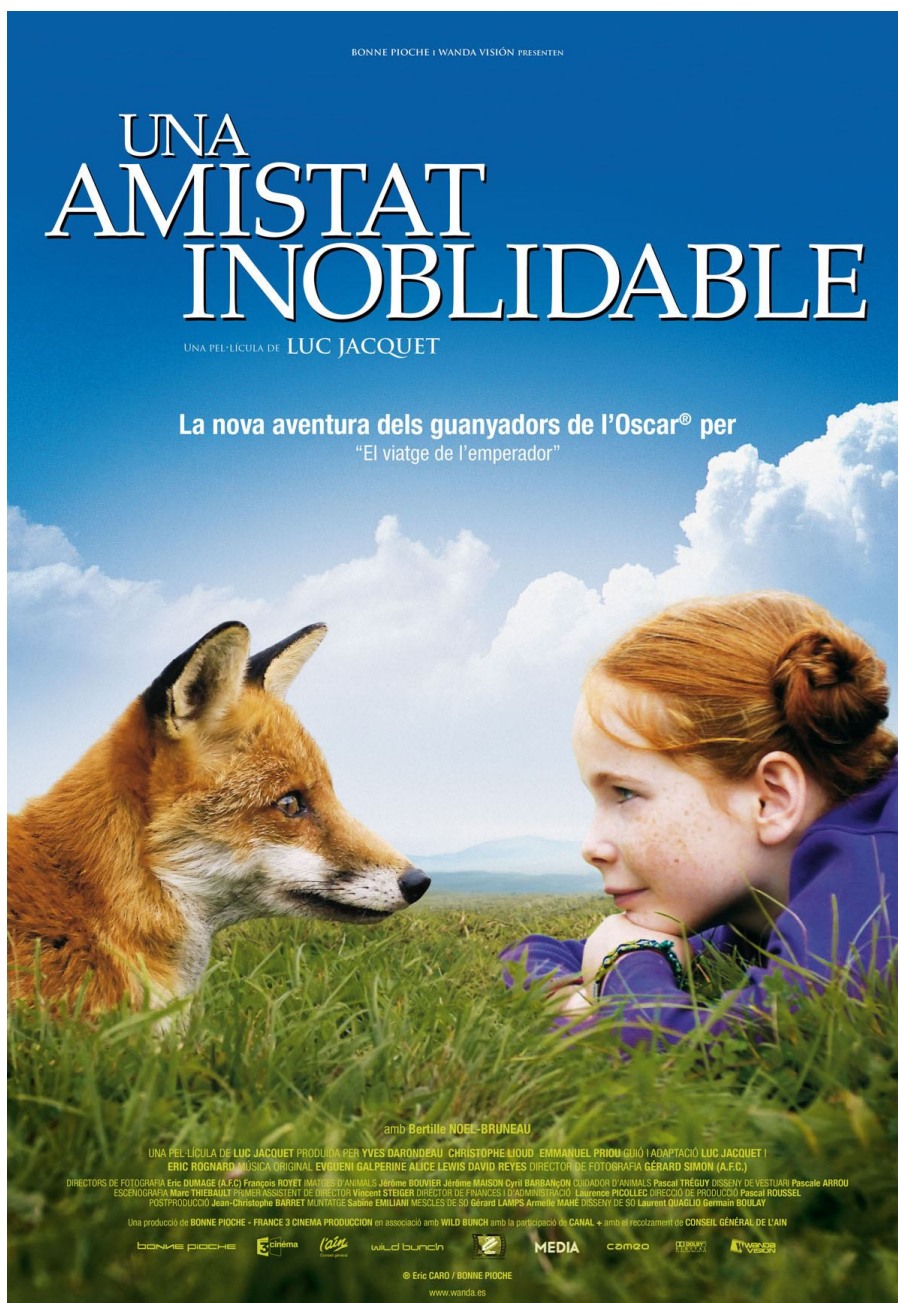


CINEMA^{per} a estudiants

CURS 2009 – 2010



Pel·lícula recoma nada per a:
Cicle Mitjà i Cicle Superior de Primària.

Àrees i Temes:
Coneixement del medi natural / Llengua catalana

Una amistat inoblidable



Direcció: Luc Jacquet.

Interpretació: Bertille Noël-Bruneau.

Guió: Luc Jacquet i Eric Rognard; basat en un argument de Luc Jacquet.

Producció: Yves Darondeau, Christophe Lioud i Emmanuel Priou.

Música: Evguéni Galperine, Alice Lewis i David Reyes.

Fotografia: Gérard Simon, Eric Dumage i François Royet.

Muntatge: Sabine Emiliani.

Direcció artística: Marc Thiebault.

Vestuari: Pascale Arrou.

País: França.

Any: 2007.

Durada: 92 min.

Gènere: Aventures.

Sinopsi

Un matí de tardor, a la recolzada d'un camí, una nena percep una guineu. La visió li fascina i, deixant enrere totes les seves pors, va a la seva trobada. Per un instant, les barreres que separen la nena de l'animal desapareixen. Així comença el relat d'una amistat sorprenent. Gràcies a la guineu, la nena descobreix l'entorn salvatge i secret del bosc i comença una aventura que canviarà la seva vida.



Activitat 1: Fitxa de seguiment del film.

Llegeix aquestes preguntes abans de la projecció i contesta-les després d'haver vist la pel·lícula.



1. Com coneix la noia protagonista la guineu i què va decidir quan la va veure per primera vegada?

2. Després de cantar una cançó, la noia surt corrent espantada. Per què?

3. Què li passa a la protagonista quan surt corrent del bosc?

4. Què li regalen els seus pares quan té l'accident?

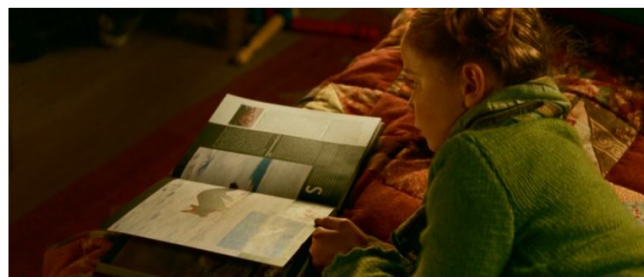
5. Què s'imagina la noia quan de lluny sent la guineu cridant a la nit?

6. La guineu troba un company i s'emparella, però al seu nou company li passa alguna cosa. Què és?

7. Quan la noia troba el cau de la guineu, què descobreix?

8. Per què la guineu canvia de cau quan la protagonista la descobreix?

9. Com se l'acut la idea de posar menjar al terra per atreure la guineu? →



Una amistat inoblidable



10. Quin instrument musical es fa la protagonista amb una branqueta d'arbre?
11. La protagonista es topa amb un ós. Com l'anomena ella?
12. Segons la protagonista, el lloc més prohibit del bosc per als nens i nenes era les "Gorges dels gegants". Sabries explicar què són exactament i per què tenen prohibit anar-hi?
13. Quin nom li posa la noia a la guineu?
14. Seguint la guineu, la protagonista entra en una cova enorme. Què passa quan en surt?
15. Què troba la noia al seu costat quan desperta?
16. Després del càstig, la noia i la guineu tenen una trobada molt perillosa. Què troben?
17. Com espanta la gossada de llops, la protagonista?
18. Una àguila intenta menjar-se una de les cries de la guineu. Com la salva, la protagonista?
19. Al final de la història, les cries de la guineu segueixen la noia com si ella fos la seva mare. On és la guineu? Què li ha passat?
20. Després de l'accident, la guineu se li apareix una última vegada, a la noia. Creus que és una il·lusió fruit de la seva imaginació o és una trobada real?





Activitat 2: Animals del bosc.

Troba en aquesta sopa de lletres els noms d'aquests onze animals que surten a la pel·lícula: guineu, talp, corb, llop, eriçó, ós, granota, mussol, cérvol, cuca de llum, àguila.



A	M	E	R	I	Ç	O	L	O	S
C	U	C	A	O	T	E	R	I	H
F	I	P	E	M	U	S	S	O	L
G	R	A	G	U	I	L	A	M	A
R	L	E	D	I	P	O	N	E	J
A	C	L	O	C	E	R	V	O	L
N	I	S	O	F	A	E	Y	Ç	I
O	Z	W	A	P	I	T	A	L	P
T	R	I	C	O	R	B	A	T	Ç
A	X	E	D	G	U	I	N	E	U



Activitat 3: Les estacions de l'any.

La història que explica el film *Una amistat inoblidable* succeeix principalment dintre d'un bosc. Si et fixes bé podràs observar els canvis que es donen en aquest bosc segons l'estació de l'any en què es troben la noia i la guineu.

- A quina estació de l'any corresponen aquestes imatges del film?
- Quins canvis es produeixen al bosc amb cada estació?



1. Estació de l'any:

Aspecte del bosc:

.....
.....
.....



2. Estació de l'any:

Aspecte del bosc:

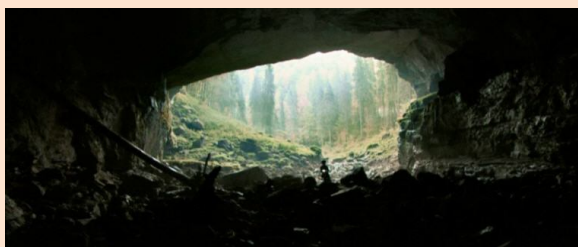
.....
.....
.....



3. Estació de l'any:

Aspecte del bosc:

.....
.....
.....



4. Estació de l'any:

Aspecte del bosc:

.....
.....
.....



Activitat 4: Els animals s'alimenten.

Tots els animals necessiten alimentar-se per viure i utilitzen les seves habilitats per cercar l'aliment. La guineu protagonista s'aprofita de la seva rapidesa i del seu gran olfacte per caçar. Altres animals utilitzen habilitats diferents.

Segons el que els animals mengen, els podem classificar en tres grups: carnívors, herbívors i omnívors. En quin d'aquests tres grups inclouries la guineu i per què?



Animals carnívors

Els carnívors es nodreixen de la carn d'altres animals. Els carnívors poden ser:

- Caçadors. En aquest grup podem trobar des de mamífers amb dentadura, com el linx o el lleó, fins a ocells amb el bec dur, com l'àguila, i fins i tot petits invertebrats, com les aranyes.
- Carronyers, com el volor i el corb, que s'alimenten de les restes d'animals morts i de les restes dels cadàvers d'animals que han estat devorats pels carnívors caçadors.



Animals herbívors

Els herbívors s'alimenten de diferents parts de les plantes:

- Dels fruits i les llavors, com els ocells o els esquiroles.
- De les tules i les tiges, com les vaques o els cèrvols.
- Del nèctar de les flors, com les abelles o les papallones.
- De la fusta, com els corcs o els tèrmits.



Animals omnívors

Els omnívors s'alimenten d'altres animals i de vegetals. Alguns omnívors, com els ósos, són bons caçadors que a més de caçar altres animals, també pesquen peixos i mengen fruites i la mel de les abelles. Altres omnívors, com les gallines, mengen llavors i cucs. També hi ha omnívors invertebrats, com els escarabats, que mengen herbes i altres insectes.





Activitat 5: Les petjades dels animals.

La noia protagonista té la sensació de ser molt insignificant en mig d'aquella naturalesa tan gran i tan salvatge i ho explica amb aquestes paraules:

“Em passo tot el dia aprenent a llegir, a escriure i a comptar i sóc incapaç de trobar el rastre d’una guineu”.

Per sort, per a ella, arriba l’hivern i els animals deixen les seves petjades sobre la neu. Així la noia podrà seguir el rastre de la seva guineu amb més facilitat. Però se li presenta un problema: quines de les següents petjades corresponen a cadascú d’aquests animals?

guineu, senglar, ocell

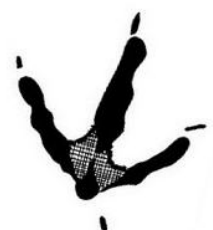
1.



2.

3.

...





Activitat 6: Fem una cançó.

Mentre la noia cerca la guineu, canta aquesta cançó. Sabries escriure tu al seu lloc les paraules que falten?

Per fer aquest exercici, et donem una pista: a les cançons i als poemes, l'última paraula d'una línia normalment rima (sona semblant) com l'última paraula d'una altra línia d'aquella part de la cançó.

**ponts, racons, ballarins, fred, passat, pas, fred, mal, vell,
passat, dirà, pas, dirà.**

**Pota a pota, pas a pas,
jo no sé qui ha passat.
Pota a pota i pas a pas,
el dit petit ja m'ho dirà.**

**Pataplum pel caminet,
veig la llebre amb molt de
L'eriçó creua les mans,
sens parar ell va picant**

**Tres branquetes per l'ocell,
són petjades del corb
El senglar sense mitjons
fa forats per sota els**



Una amistat inoblidable



Pota a pota, pas a pas,
jo no sé qui ha
Pota a pota i pas a pas,
el dit petit ja m'ho

Hi ha petjades al mig, fins
els erminis
Dues soles, dos talons,
donem voltes pels

Pota a pota, pas a ,
jo no sé qui ha
Pota a pota i pas a ,
el dit petit ja m'ho

A la neu quan hi fa ,
la guineu va amb el capet.
Potes grosses, grans ullals,
és el llop què ens vol fer





Activitat 7: Digueu la vostra opinió

1. Els pares de la noia la castiguen sense sortir de casa durant una setmana per escapar-se i perdre's al bosc.
 - Creus que la noia es mereixia aquest càstig?
 - Creus que els pares han fet bé o no. Per què?
2. A l'última escena de la pel·lícula, la noia ja gran explica al seu fill per què havia perdut la guineu:

“la meva guineu m’havia ensenyat una cosa molt important: havia confiat en mi fins al final... em vaig adonar que no era lligant-la que la tindria sempre amb mi ... havia confós estimar amb posseir...”

- Sabries explicar què volia dir la protagonista?
- Quina diferència hi ha entre estimar i posseir?



Una amistat inoblidable



ORGANITZA **CINEMA** per a estudiants

INFORMACIÓ I RESERVA

cinemaper aestudiants@cinemacultural.es
Telf. 935403698 / 660070129. Fax.935555070

AMB EL SUPORT DE

Ajuntament de Mataró (Educació)
Ajuntament de Santa Coloma de Gramenet (Educació)
Ajuntament de Terrassa (Educació)

COL.LABOREN

Centres de Recursos Pedagògics
Maresme I , Maresme III i Ciutat de Badalona