

Curs 2016-17

Del revés (Inside Out)

Nivells: Cicles mitjà i superior de primària. **Àrees:** Llengua catalana i literatura / Coneixement del medi natural, social i cultural / Educació per al desenvolupament personal i la ciutadania. **Temes:** Educació en valors / Infància, drets dels infants / Adolescència, joventut / Diversitat cultural, immigració, emigració / Relacions humanes, psicologia, sociologia / Família. relacions familiars.



www.cinemaperaestudiants.cat

Suggeriments per al professorat

El dossier que us fem arribar conté un seguit d'activitats per treballar amb l'alumnat dins l'aula abans o després de la projecció. Aquestes activitats són opcionals, deixant al vostre criteri, a partir del coneixement real que teniu del vostre alumnat, la manera de treballar el film.

Direcció i concepció gràfica

Cinema per a estudiants

Activitats i adaptació de textos

Núria Farré i José Pica

Índex d'activitats

	Pàgines
Fitxa tècnica i artística; sinopsi	2
- Les emocions, els personatges	3
- Fitxa de seguiment del film	4
- La personalitat de la Riley	5
- El sistema nerviós.....	6
- La memòria i els records.....	7
- La memorització	8
- Plàstica: fragmentació, desconstrucció, bidimensional i figurativa ...	9 - 10
- Laberint amb pista	11
Pinta de color	12

FITXA TÈCNICA

Direcció: Pete Docter. **Producció:** Jonas Rivera. **Música:** Michael Giacchino. **Gènere:** Animació, comèdia. **País:** EUA. **Any:** 2015. **Durada:** 94 min.

SINÒPSI

Crèixer pot ser un camí ple de problemes i la Riley no n'és una excepció. Es veu obligada a deixar enrere la seva vida a l'Oest mitjà perquè el seu pare troba una nova feina a San Francisco. Com tots nosaltres, la Riley es deixa guiar per les seves emocions: l'Alegria, la Por, la Ira, l'Enuig i la Tristesa. Les emocions viuen a la Caserna General, el centre de comandament de la Riley, des d'on l'ajuden a superar els problemes de la seva vida quotidiana. Tot i que l'Alegria, l'emoció més important de la Riley, intenta mantenir una actitud positiva, d'emocions sorgeix en haver de fer front a una nova casa i una nova escola.

EL SISTEMA NERVIÓS

El nostre organisme rebem constantment moltes tipus d'informacions d'arreu i les quals el nostre organisme respon de formes diverses: si volen caminar, noves els missatges de les cames; si ens falta oxigen, els pulmons treballen més de pressa, etc. En aquest cas hi ha un sistema que coordina totes aquestes respostes del nostre cos.

La part del nostre organisme que dirigeix i coordina el funcionament dels nostres òrgans i la relació amb l'entorn que ens envolta es diu **SISTEMA NERVIÓS**.

Es el sistema nerviós s'estructura en dues parts:

- El sistema nerviós central, format per l'encèfal i la medulla espinal.
- El sistema nerviós perifèric, format pel nervi que connecta el sistema central amb qualsevol part del nostre cos.

La memòria

El sistema nerviós té la capacitat de guardar i recordar les informacions que li arriba.

LES

Com veiem a la pel·lícula, la Riley és una noia molt alegre fins que els seus pares decideixen traslladar-se a un altre país. Al principi, sembla que Joia sigui el sentiment principal de ella ja que està al comandament del cervell de la Riley. Joia pensa que Tristesa no ha d'interferir en la vida de Riley perquè li fa sentir i creu que això és dolent. Però hi ha un moment a la història en què Joia comprèn que Tristesa i les altres emocions també són tan importants per a la seva felicitat com ella mateixa.

Les emocions són molt importants en la nostra vida i, de moltes ocasions, les causants del nostre comportament, no només amb els altres sinó també amb nosaltres mateixos. Totes les emocions són igual d'importantes. Encara que de vegades ens sentim tristes, o de mal humor, o de qualsevol altra forma, totes les emocions tenen la seva funció.

Les emocions afecten el nostre pensament i, de vegades, si són molt intenses, ens deixen portar només pel que sentim en aquell moment i no pel que racionalment sabem que és millor. Per això, si volem tenir el control del nostre propi pensament, hem de saber reconèixer els nostres sentiments i aprendre a gestionar-los.

Les emocions i els records

Les emocions tenen un paper important en la formació dels records, i això també es reflecteix en la pel·lícula. Quan Tristesa toca algun record de Riley, encara que no ho camí gaire fa que la Riley vagi als seus records alegres amb Tristesa.

La importància d'explicar els nostres sentiments.

La Riley no li explica a ningú el que li passa fins al final, i no se sent millor perquè els seus pares tornen a mudar-se al seu país d'origen, però perquè li diu a la seva família el que sent. Ella accepta els seus sentiments i li dona un tracte que necessita pel fet d'estar passant una situació tan difícil per a ella.



A la pel·lícula hi representen cinc emocions:

- 1.....
- 2.....
- 3.....
- 4.....
- 5.....

FITXA DE SEGUIMENT DEL FILM

Llegeix aquestes preguntes i després contesta-les a classe.



1. Què creus que significa la frase que diu el pare de la Riley quan ella neix: "És la viva imatge de la Joia"?
 2. A la personalitat de la Riley són el record essencial més important.
 3. Què ajuda a guiar el personatge?
 4. Quan la Riley i la seva família es traslladen a la seva nova casa, què és el que li fa més por?
 5. Quan la Riley és a la casa nova, Recordes amb quines imatges o records?
 6. La Joia no vol que la mana tingui records.
 7. Els records actuen representant que la tristesa en foca un?
 8. Hi ha un moment de la pel·lícula on la Joia influeix en la personalitat de la Riley?
 9. Joia i Tristesa actuen a "la memòria" de la Riley?
 10. Per tal de controlar els sentiments, la Joia vol que la memòria de la Riley sigui més gran?
- II. Sing Bong, Joia i Tristesa

LA PERSONALITAT DE LA RILEY



1. A la pel·lícula...

LA MEMÒRIA I ELS RECORDS

La memòria es localitza al cervell i és una mena de magatzem de tot el que el nostre cervell necessita per a la vida, els coneixements i les experiències que vivim.

Tipus de memòria

Segons què...



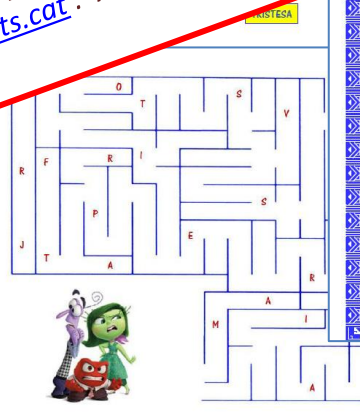
Si us interessa aquest dossier i el solucionari de les preguntes en PDF, poseu-vos en contacte amb nosaltres a: info@cinemaperaestudiants.cat

Preu dels dos documents: 5 €

Si os interesa este dossier y el solucionario de las preguntas de las preguntas en PDF, poneros en contacto con nosotros en: info@cinemaperaestudiants.cat

Precio de los dos documentos: 5 €

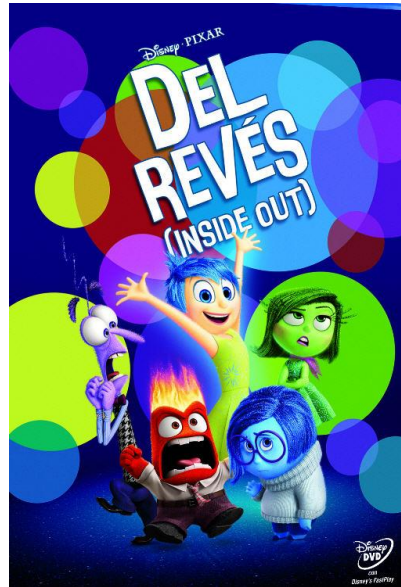
If you are interested in this dossier and the answers sheet (both documents in PDF), you can get in touch with us via our email address: info@cinemaperaestudiants.cat. The price of the two documents is: 5 €



Per al camí de sortida, trobareu les lletres que formen el nom d'una emoció. Quin camí s'ha d'agafar? Quin nom formen aquestes lletres?



PINTA DE COLORES AQUESTS PERSONATGES DE LA PEL·LÍCULA



info@cinemaperaestudiants.cat

www.cinemaperaestudiants.cat